

Visiškai naujas „KONA Electric“



	Comfort	Kaina su valstybine parama	Style	Kaina su valstybine parama	Premium	Kaina su valstybine parama
„KONA Electric“ 48,4 kWh, 156 AG	40 990 € 38 990 €	33 990 € **	42 690 € 40 690 €	35 690 € **	44 690 € 42 690 €	37 690 € **
„KONA Electric“ 65,4 kWh, 217 AG	45 790 € 43 790 €	38 790 € **	47 790 € 44 790 €	39 790 € **	50 890 € 47 390 €	42 390 € **

* Negalima užsakyti gamykloje

** Perkant galima gauti 5000 EUR kompensacinę išmoką. Daugiau informacijos teiraukitės pas artimiausią pardavėją

	Comfort	Style	Premium
Pagrindinė standartinė įranga	<p>Naujiena Šildomas įkrovimo lizdo dangtelis</p> <p>Naujiena Rekuperacinio stabdymo sistema 2.0</p> <p>Naujiena OTA – programinės įrangos atnaujinimas belaidžiu būdu</p> <p>Naujiena Elektroninis pavarų perjungimas „E-Shift“ – ant vairo kolonėlės</p> <p>Naujiena 4:2:4 nulenkiamos galinės sėdynės</p> <p>Naujiena Kamera salone (ICC) – vairuotojo būsenai stebėti</p> <p>Naujiena LED vientisas horizontalus DRL žibintas – šviečia tik šonai</p> <p>Naujiena 12,3" LCD ekranas, RDS DAB radijas, navigacijos sistema</p> <p>Naujiena Prietaisų skydelis su 12,3 colio TFT LCD ekranu</p> <p>Naujiena Raktas su judesio jutikliu – nustoja siųsti signalą, jei raktas nejudinamas 10 min. („Motion Key“)</p> <p>Pagalbinė susidūrimo iš priekio prevencijos sistema (automobiliai / pėstieji)</p> <p>Naujiena JT – jutiklių sujungimas (FCA 1.5)</p> <p>MFR LED priekiniai žibintai</p> <p>Išmanusis raktas ir užvedimo mygtukas</p> <p>Įspėjimo apie atstumą statant sistema (PDW); priekiu / galu</p> <p>3 lygių priekinių sėdynių šildymas</p> <p>Dviejų zonų automatinė klimato kontrolės sistema</p> <p>Automatinis langų džiovinimas</p> <p>„Bluetooth“ laisvų rankų įranga su balso atpažinimo funkcija</p> <p>Elektrinis stovėjimo stabdys</p> <p>Puodelio laikiklis priekyje, centrinis porankis</p> <p>Šildomas vairas</p> <p>Pagalbinė laikymosi važiavimo juostoje sistema (LFA)</p> <p>Pagalbinė važiavimo eismo juostoje sistema (LKA) su ženklinimo juostų ir kelio krašto aptikimu</p> <p>Galinio vaizdo monitorius</p> <p>Išmanioji greičio palaikymo sistema (SCC) su „Stop&Go“ funkcija</p> <p>17 colių lengvo lydinio ratlankiai</p> <p>Vairuotojo sėdynės juosmens atrama</p> <p>Reguliuojamas vairuotojo sėdynės aukštis</p> <p>Elektrochrominis veidrodėlis (ECM)</p> <p>Lietaus jutiklis</p> <p>Stogo bėgeliai</p> <p>Priekinis stiklas su UV apsauga ir juosta nuo saulės</p> <p>Bagazo skyriaus tinklėlio kabliukas</p> <p>Šilumos siurblys</p> <p>Vėdinimo angos galinėje konsolėje</p> <p>Pagalbinė išmanioji greičio ribojimo sistema (ISLA)</p>	<p>Tamsinti galiniai langai</p> <p>Elektra valdomos priekinės sėdynės</p> <p>Reguliuojamas keleivio sėdynės aukštis</p> <p>3 lygių galinių sėdynių šildymas</p> <p>Foninis salono apšvietimas</p> <p>Pagalbinė susidūrimo akloje zonoje prevencijos sistema (BCA); taip pat įrengtas įspėjimas apie susidūrimą dėl aklosios zonos (BCW) ir įspėjimas saugiam išlipimui (SEW)</p> <p>Naujiena Įspėjimo apie atstumą statant sistema (PDW); iš šonų</p> <p>Qi belaidis išmaniųjų telefonų įkroviklis</p> <p>V2L įkrovimo funkcija (išoriniai ir vidiniai įrenginiai)</p>	<p>Naujiena Projekcinis ekranas (TFT LCD tipo)</p> <p>Naujiena Aktyvus elektromobilio garso dizainas (E-ASD)</p> <p>Naujiena Aplinkinio vaizdo monitorius</p> <p>Naujiena Aklosios zonos stebėjimo monitorius (BVM)</p> <p>Naujiena Elektra valdomos pakeliamos galinės durys</p> <p>Naujiena LED projekciniai priekiniai žibintai ir visas šviečiantis vientisas horizontalus žibintas</p> <p>Naujiena Skaitmeninis raktas – atrakinimo, užvedimo ir dalijimosi raktas</p> <p>BOSE aukščiausios kokybės garso sistema, 7 garsiakalbiai, žemų dažnių garsiakalbis, aukštų dažnių garsiakalbis, išor. stiprintuvas, centrinis</p> <p>Salono apdaila iš medžiagos ir odos</p> <p>Bagazo skyriaus tinklėlis</p> <p>Pagalbinė susidūrimo statant automobilį prevencijos sistema (PCA); važiuojant atbuline eiga</p>

Padangos ir ratlankiai	Comfort	Style	Premium
17 colių dviejų atspalvių „Carbon Gray“ lengvojo lydinio		17 colių dviejų atspalvių „Carbon Gray“ lengvojo lydinio	
Padangos: 215/60 R17 7.0J*17		Padangos: 215/60 R17 7.0J*17	

Techniniai duomenys	48,4 kWh 156 AG	65,4 kWh 217 AG
Akumuliatoriaus tipas	Ličio jonų polimerų (Li-Ion Po)	
Akumuliatoriaus aušinimas	Aušinimas skysčiu	
Akumuliatoriaus šildytuvas	•	
Salono šildymo sistema	Elektra su šilumos siurbliu	
Akumuliatoriaus talpa, kWh	48,4 kWh	65,4 kWh
Akumuliatoriaus energijos tankis	146,7 Wh/kg	159,5 Wh/kg
Akumuliatoriaus įtampa	295 V	398,5 V
Didžiausia galia	114,6 kW (156 AG)	160 kW (217 AG)
Didžiausias sukimo momentas	255 Nm	255 Nm
Įmontuotas įkroviklis (AC), kW	10,4 kW (trifazis)	
Greito įkrovimo (DC) lizdo tipas	CCS 2 tipo 2 IEC 62196-2 (Mennekes) ir IEC 62196-3 (CCS)	

Energijos sąnaudos	48,4 kWh 156 AG	65,4 kWh 217 AG
Energijos sąnaudos pagal WLTP	14,6 kWh/100 km	14,9 kWh/100 km
Nuvažiuojamas atstumas su vienu įkrovimu – pagal WLTP – WLTP mieste	377–512 km	514–683 km

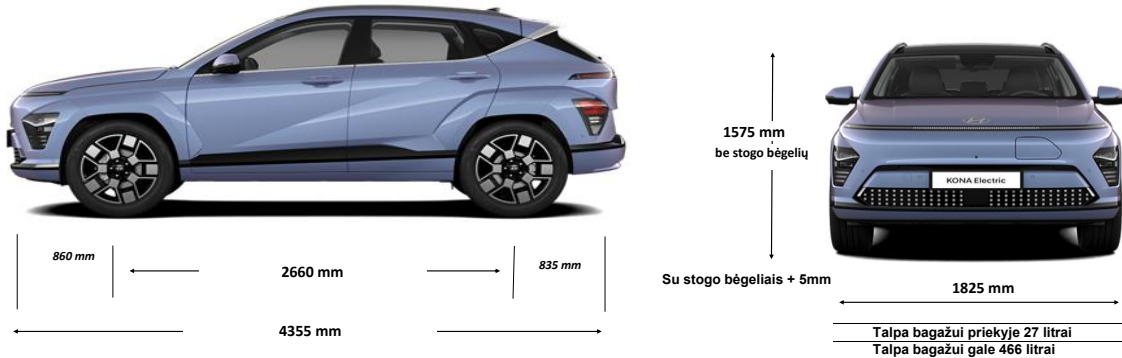
Dinamika	48,4 kWh 156 AG	65,4 kWh 217 AG
0 → 60 km/val.	3,5 sek.	3,6 sek. (19" – 3,8 sek.)
0 → 100 km/val.	8,8 sek.	7,8 sek. (19" – 8,1 sek.)
80 → 120 km/val.	6,2 sek.	4,4 sek. (19" – 4,6 sek.)
Didžiausias greitis	162 km/val.	172 km/val.

Apytikris įkrovimo laikas	48,4 kWh 156 AG	65,4 kWh 217 AG
Didžiausias įkrovimo greitis	74 kW	102 kW
ICCB įkrovimas 10–80 % (3,7 kW 1 fazė)	apie 8,8 val.	apie 11,8 val.
Standartinis (AC) 10–100 % – 11 kW	apie 4 val.	apie 5,4 val.
Greitas įkrovimas: 50 kW (nuo 10 % iki 80 %)	apie 1 val.	apie 1 val.
Greitas įkrovimas: 100 kW (nuo 10 % iki 80 %)	apie 41 min.	apie 41 min.

Masė ir apkrova	48,4 kWh 156 AG	65,4 kWh 217 AG
Tuščio automobilio masė (min.–maks.)	1615–1690 kg	1698–1795 kg
Bendroji automobilio masė	2110 kg	2220 kg
Stogo apkrova		100 kg
Priekaba be stabdžių		300 kg
Priekaba su stabdžiais	300 kg	750 kg

Transmisija	Priekiniai ratai varomas
Tipas	Priekiniai ratai varomas
Pavarų dėžė	Automatinė, vienkartinė greičio apribojimo pavara

Važiuklė	Priekiniai ir galiniai diskiniai stabdžiai
Stabdžiai	Priekiniai ir galiniai diskiniai stabdžiai
Pakaba	Priekyje: „McPherson“ tipo, gale: daugiasvirtė
Vairo sistema	Vairo stiprintuvus su varikliuku ant vairo kolonėlės (C-MDPS)
Mažiausias apsisukimo spindulys	5,35 m
Prošvaisa	151 mm




Komforto įranga	Comfort	Style	Premium
Reguliuojamas vairo atstumas ir aukštis	•	•	•
Elektra valdomos priekinės sėdynės	-	•	•
3 lygių priekinių sėdynių šildymas	•	•	•
Šildomos galinės sėdynės	-	•	•
Vėdinamos priekinės sėdynės	-	-	p
Šildomas vairas	•	•	•
Vairuotojo sėdynė su atminties funkcija	-	-	p
Klimato kontrolės sistema	Dviejų zonų automatinė	Dviejų zonų automatinė	Dviejų zonų automatinė
Ventiliacijos angos gale	•	•	•
Elektra valdomi priekiniai ir galiniai langai	•	•	•
Puodelio laikiklis priekyje, centrinis porankis	•	•	•
Elektrinis stovėjimo stabdys su automatinio stovėjimo (Autohold) funkcija	•	•	•
Išmanusis raktas – durų atrakinimas ir paleidimo mygtukas	•	•	•
Raktas su judesio jutikliu – nustoja siųsti signalą, jei raktas nejudinamas 10 min. („Motion Key“)	•	•	•
Skaitmeninis raktas – atrakinimo, užvedimo ir dalijimosi raktas	-	p	•
Išmanioji greičio palaikymo sistema	•	•	•
Elektra valdomos pakeliamos galinės durys	-	p	•
Šildomas įkrovimo lizdo dangtelis	•	•	•
Lietaus jutiklis	•	•	•


Važiavimo dinamika	Comfort	Style	Premium
Važiavimo įkalnėje pagalbinė valdymo sistema (HAC)	•	•	•
Pakartotinio susidūrimo prevencijos stabdymo sistema (MCB)	•	•	•
Svirtelės ant vairo rekuperacinio stabdymo energijai reguliuoti	•	•	•
Elektroninė pavarų perjungimo sistema ant vairo kolonėlės	•	•	•
Važiavimo režimo parinkimas: Eco / Normal / Sport / Snow	•	•	•

Išorės įranga	Comfort	Style	Premium
Elektra valdomi ir šildomi šoniniai veidrodėliai	•	•	•
MFR LED priekiniai žibintai ir pikseliuotas vientisas horizontalus LED dienos žibintas; šviečia tik juostos šonai	•	•	-
Projekciniai LED priekiniai žibintai ir pikseliuotas vientisas horizontalus LED dienos žibintas; šviečia visa juosta	-	p	•
Stogo bėgeliai	•	•	•
Triukšmą slopinantis priekinis stiklas	•	•	•
Tamsinti galiniai langai	p	•	•
Kėbulo apdaila (ratų arkos, šoniniai slenksčiai)		kėbulo spalva	

Vidaus įranga	Comfort	Style	Premium
40:20:40 nulenkiama galinė sėdynės atlošas	•	•	•
Reguliuojamas vairuotojo sėdynės aukštis	•	•	•
Reguliuojamas keleivio sėdynės aukštis	-	•	•
Priekinė LED skaitymo lemputė	•	•	•
Foninis apšvietimas priekyje (64 spalvos)	p	•	•
Odinis vairas	•	•	•
Veidrodėliai su apšvietimu skydeliuose nuo saulės	•	•	•
Metalo spalvos vidinės durų rankenos	•	•	•
LED salono apšvietimas gale	•	•	•
Kišenės priekinių sėdynių atlošuose	•	•	•
Bagažinės tinkelio kablūkai	•	•	•
Bagažinės tinkelis	•	•	•
Reguliuojama juosmens atrama	•	•	•

Elektrochrominis veidrodėlis (ECM)	•	•	•
Informacijos ir pramogų sistema	Comfort	Style	Premium
	Integruotas 12,3 colių TFT LCD ekranas ir 12,3 colių navigacijos sistema		
BOSE aukščiausios kokybės garso sistema, 7 garsiakalbiai, žemų dažnių garsiakalbis	-	p	•
Radijas RDS+DAB, 6 garsiakalbiai: priekinėse ir galinėse duryse	•	•	-
12 V maitinimo lizdas	•	•	•
1 USB lizdas priekyje, 2 USB lizdai (C tipo) centrinės konsolės gale	•	•	•
Garso sistemos valdymo mygtukai ant vairo	•	•	•
Programėle išmaniajame telefone valdoma „Bluelink“ telematika	•	•	•
„Bluetooth“ laisvų rankų įranga su balso atpažinimo funkcija	•	•	•
Galinio vaizdo monitorius su judėjimo trajektorijos linijomis ekrane	•	•	-
„Apple Carplay“ ir „Android Auto“ palaikymas	•	•	•
Aplinkinio vaizdo monitorius	-	-	•
Aktyvus elektromobilio garso dizainas (E-ASD)	-	p	•
Projekcinis ekranas (HUD) – projekcinis rodinys ant priekinio stiklo	-	-	•
„Qi“ belaidė išmaniųjų telefono įkrovimo sistema (veikia su suderinamais telefonais)	p	•	•
Skaitmeninis raktas 2.0 – atrakinimas, užvedimas ir dalijimasis (daugiausiai tarp 3 įtaisų / žmonių). Tik su artimojo lauko ryšių technologija (NFC). Automobilio durų rankena be paspaudžiamo mygtuko. Ribotas funkcionalumas. https://www.hyundai.com/eu/driving-hyundai/owning-a-hyundai/bluelink-connectivity/digital-key.html	-	p	•
Saugos įranga	Comfort	Style	Premium
Padangos remonto rinkinys	•	•	•
Pagalbos iškvietimo sistema „e-Call“	•	•	•
Vairuotojo, keleivio ir centrinė priekinės saugos oro pagalvės	•	•	•
Šoninės saugos oro pagalvės priekyje ir gale bei užolaidinės saugos oro pagalvės gale	•	•	•
Padangų slėgio stebėjimo sistema (netiesioginė)	•	•	•
Stabdžių antiblokavimo sistema (ABS), elektroninė stabilumo kontrolės sistema (ESC), pajudėjimo įkalnėje pagalbos sistema (HAC), pakartotinio susidūrimo prevencijos stabdymo sistema (MCB)	•	•	•
Pagalbinė važiavimo eismo juostoje sistema (LKA) su ženklavimo juostų ir kelio krašto aptikimu	•	•	•
Pagalbinė laikymosi važiavimo juostoje sistema (LFA)	•	•	•
Pagalbinė susidūrimo su pagrindiniu keliu važiuojančiu automobiliu važiuojant atbuline eiga prevencijos sistema (RCCA)	-	•	•
Pagalbinė susidūrimo aklojoje zonoje prevencijos sistema (BCA)	-	•	•
Įspėjimas apie susidūrimą dėl aklosios zonos (BCW)	-	•	•
Pagalbinė vairavimo greitkelyje sistema (HDA)	•	•	•
Pagalbinė vairavimo greitkelyje sistema II (HDA 2)	-	-	p
Pagalbinė išmanioji greičio ribojimo sistema (ISLA)	•	•	•
Pagalbinė rankinė greičio ribojimo sistema (MSLA)	•	•	•
Pagalbinė susidūrimo iš priekio prevencijos sistema (automobiliai / pėstieji / dviratinkai / sankryžoje) (FCA 1.5)	•	•	•
Pagalbinė susidūrimo iš priekio prevencijos sistema II (FCA 2.0)	-	-	p
Nuotolinė išmanioji statymo pagalbos sistema (RSPA)	-	-	p
Vairuotojo budrumo sekimo sistema (DAW)	•	•	•
Imobilizatorius	•	•	•
Įspėjimas saugiam išlipimui (SEW)	-	•	•
Įspėjimas apie keleivius gale, be jutiklio	•	•	•
Elektrinis stovėjimo stabdys su automatinio stovėjimo (Autohold) funkcija	•	•	•
Automatinis žibintų valdymas ir pagalbinė tolimųjų šviesų sistema (HBA)	•	•	•
Aklosios zonos stebėjimo monitorius (BVM)	-	-	•
Aplinkinio vaizdo monitorius	-	-	•
Įspėjimas apie atstumą statant; važiuojant į priekį / atbuline eiga	•	•	•
Įspėjimas apie atstumą statant; važiuojant į priekį / atbuline eiga / iš šonų	-	•	•



Gamykliniai priedai	Comfort	Style	Premium
„Convenience“ paketas – tamsinti galiniai langai, foninis salono apšvietimas ir belaidis išmaniųjų telefonų įkroviklis	490 €	•	•
„LED Plus“ paketas – projekciniai LED priekiniai žibintai ir visas šviečiantis vientisas horizontalus LED dienos žibintas	-	890 €	•
„Eco“ paketas – sėdynės su „Fossile Gray“ spalvos oda ir zomša; sėdynių šonai – eko oda, pagrindinė sėdynių dalis / oro pagalvės ženklas – eko trisluoksnė zomša, 8 % biologinės medžiagos; grindų kilimas – BCF 100 % perdirbtas PET	-	990 €	590 €
Odos paketas su vėdinamomis ir atpalaiduojančiomis priekinėmis sėdynėmis, vairuotojo sėdynė su atminties funkcija	-	-	1 490 €
BOSE aukščiausios kokybės garso sistema (7 garsiakalbiai, žemų dažnių garsiakalbis, aukštų dažnių garsiakalbis, išor. stiprintuvas, centrinis) ir aktyvus elektromobilio garso dizainas (E-ASD)	-	790 €	•
19 colių lengvojo lydinio ratlankiai – sumažėjęs nuvažiuojamas atstumas pagal WLTP Padangos: 235/45 R19 7.5J*19 *Nuvažiuojamas atstumas sumažėja ~ 60 km		-	690 €
Saugos paketas „Premium“ HDA2: Daugiafunkcė HDA padeda išlaikyti saugų atstumą iki priekyje važiuojančio automobilio ir aplenkti lėčiau važiuojančius automobilius	-	-	990 €
FCA 2.0: Pagalbinė susidūrimo iš priekio prevencijos sistema užtikrina papildomas funkcijas, pvz., vairo pasukimą susidūrimui išvengti, saugų sankryžų kirtimą, persirikiavimą eismo juostose ir persirikiavimą į kraštinę juostą	-	-	990 €
RSPA: Nuotolinė išmanioji statymo pagalbos sistema	-	-	-
Elektra valdomos pakeliamos galinės durys ir skaitmeninis raktas – atrakinimo, užvedimo ir dalijimosi raktas (daugiausiai tarp 3 įtaisų / žmonių) Tik su artimo lauko ryšio (NFC) funkcija. Ribotas funkcionalumas; veikia su Google Pixel 6, iPhone XS/XS Max/11/11 Pro/11 Max/12 Mini/12 Pro/12 Max telefonais, Apple Watch SE laikrodžiais (iOS 16.3 arba aukštesnė, Watch OS 6.2.8 arba aukštesnė). Kol kas raktą galima dalintis tarp Apple-Apple įtaisų. Automobilio durų rankena be paspaudžiamo mygtuko.	-	990 €	•

Paaiškinimai: • standartinis, € galima pasirinkti už papildomą mokestį, – nėra, p - Papildomos įrangos paketo dalis už papildomą kainą

Kėbulo spalvos

Metalo blizgesio, perlamutrinių arba lygios spalvos dažai 550 €
„Phantom Black“ juodas stogas 590 €



„Abyss Black“ juoda perlamutrinė (A2B)



„Atlas White“ balta



„Shimmering Silver“ sidabrinė



„Ecotronic Gray“ pilka perlamutrinė (PE2)



„Engine Red“ raudona lygios spalvos (JHR) *



„Meta Blue“ mėlyna perlamutrinė (PM2)



„Sailing Blue“ mėlyna



„Ultimate Red“ raudona metalo blizgesio (R29) **



„Jupiter Orange“ oranžinė metalo blizgesio (PL2) ***



„Cypress Green“ žalia perlamutrinė (T2P) ***

„Phantom Black“ juodas stogas



„Atlas White“ balta lygios spalvos / juodas stogas



„Shimmering Silver“ sidabrinė metalo blizgesio / juodas stogas (R20)



„Ecotronic Gray“ pilka perlamutrinė / juodas stogas (PE0)



„Engine Red“ raudona lygios spalvos / juodas stogas



„Meta Blue“ mėlyna perlamutrinė / juodas stogas (PM0)



„Sailing Blue“ mėlyna perlamutrinė / juodas stogas (U20)



„Ultimate Red“ raudona metalo blizgesio / juodas stogas (R20) **



„Jupiter Orange“ oranžinė metalo blizgesio / juodas stogas (PL0) ***



„Cypress Green“ žalia perlamutrinė / juodas stogas (T20) ***

* Nemokamai

** Gamybos pradžia nuo 2024 m. vasario

** Gamybos pradžia nuo 2024 m. balandžio

„Black Mono“ salonas

Standartinė visų modelių salonų apdaila.



NNB



„Comfort“ ir „Style“ modeliuose sėdynių užvalkalai medžiaginiai. Juodos spalvos užvalkalai standartiniai, o šviesiai pilkos – pasirenkami be papildomo mokesčio.



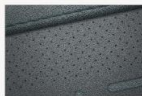
„Premium“ modeliuose standartinės sėdynės aptrauktos medžiaga ir oda. Kaip pasirenkamą apdailą galima rinktis tik odą aptrauktas sėdynes.

„Eco Pack“ salonas: „Fossil Grey Mono“

Pasirenkama salono apdaila „Style“ ir „Premium“ modeliams.



T9Y



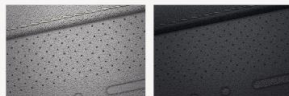
Įvairiose salono vietose naudojamos tvarios medžiagos. Pilkos spalvos sėdynės aptrauktos oda ir zomša.

„Light Grey“ / „Dark Grey“ salonas

Pasirenkama salono apdaila „Premium“ modeliams.



YPK



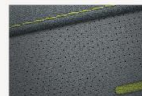
Galima rinktis iš dviejų variantų: šviesiai pilkos arba juodos odines sėdynes.

„Sage Green“ ir „Black“ salonas

Pasirenkama salono apdaila „Premium“ modeliams.



NY5



Tamsiai pilkos odinės sėdynės su žalios spalvos akcentais.

Negalima rinktis su kebulio spalvomis „Ultimate Red“, „Jupiter Orange“, „Meta Blue“.